



PETIT Levages SA

Grues mobiles tous tonnages – Manutention en tous genres – Transports spéciaux

Succursales: 1030 Bussigny-près-Lausanne – Rte de Sorge 11 – Tél. 021 634 41 04 – Fax 021 634 41 06
1219 Aire – Ch. de la Verseuse 7-9 – Tél. 022 796 49 69 – Fax 022 796 49 05
www.petitlevages.ch

Case postale 82
1615 BOSSONNENS
Tél. 021 947 45 45
infos@petitlevages.ch

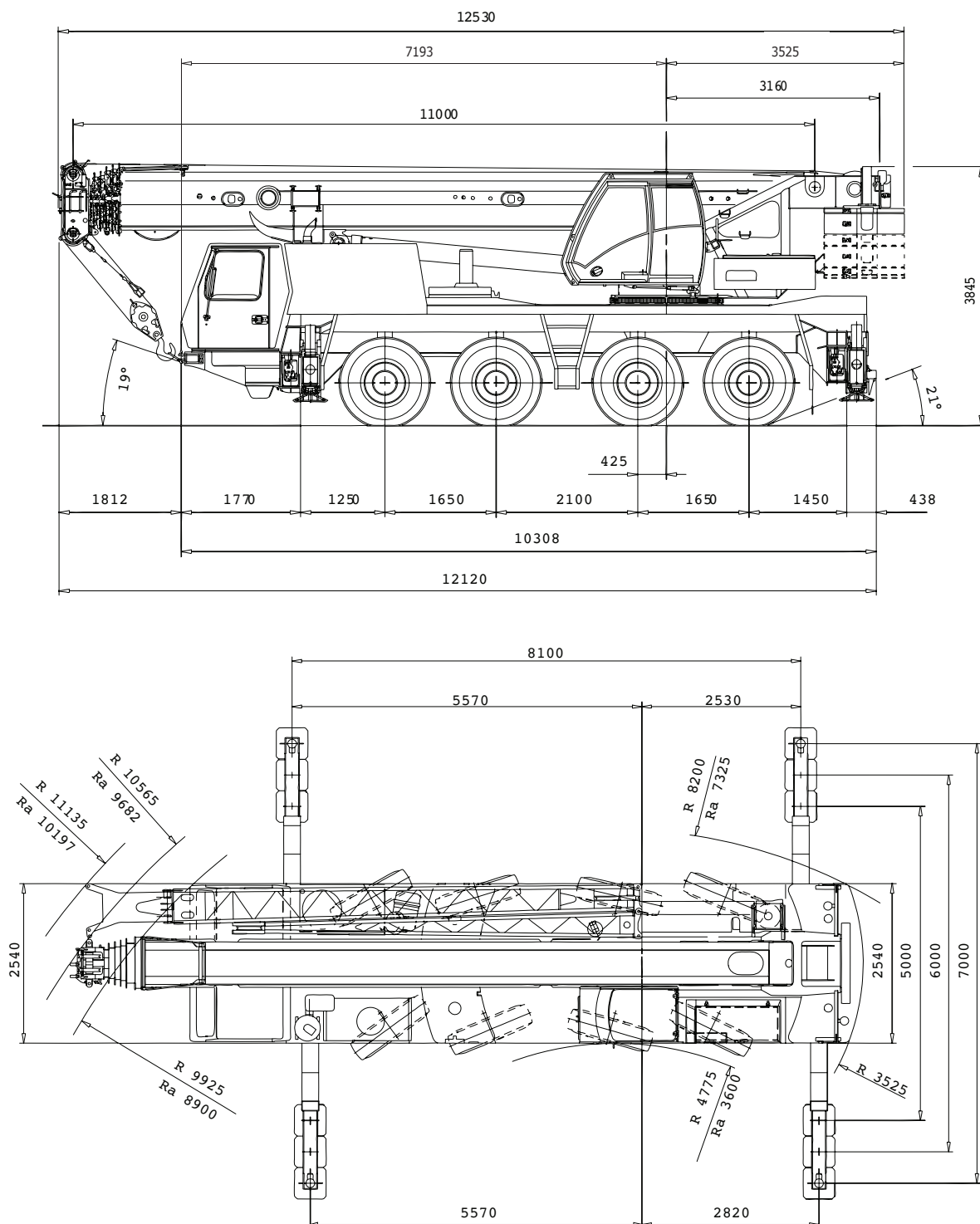


Grue 80 tonnes télescopique automotrice rapide GMK 4080-1

- Flèche télescopique de: 51 m
- Flèche inclinable de: 8,7 ou 15 m
- Hauteur de levage maxi.: 66 m
- Portée maxi.: 52 m
- Compacte et maniable



Encombrement

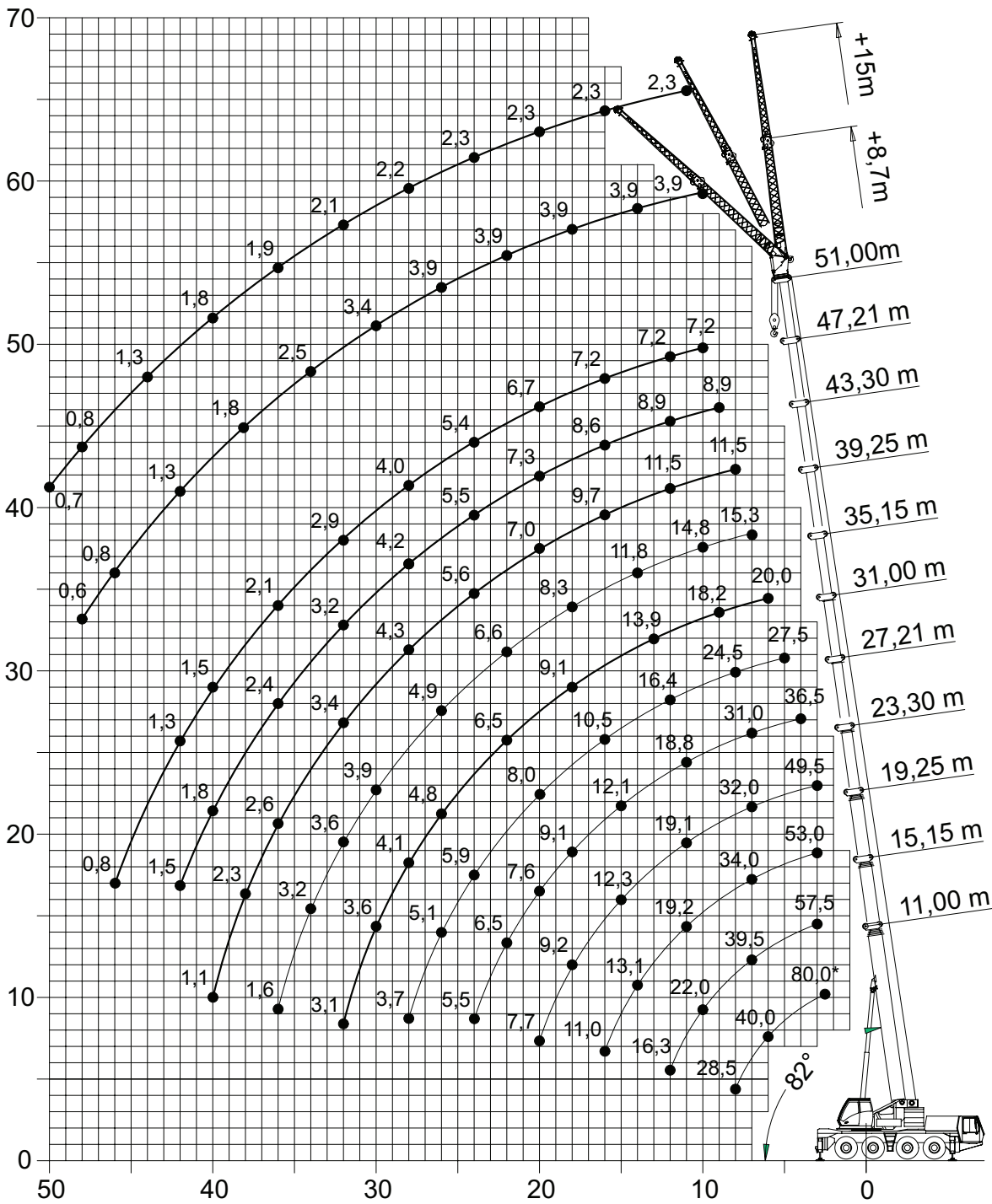


Caractéristiques

Essieu	1	2	3	4	Poids total
t	12	12	12	12	48 *

* avec contrepoids de 9,3 t, pneus 16.00 R25, extension treillis 8,7/15 m, 40 t moufle.

Hauteurs et capacités de levage



Forces de levage à la flèche télescopique

		EN 13000										
11,0 - 51 m		11,00	15,15	19,25	23,30	27,21	31,00	35,15	39,25	43,30	47,21	51,00
2,5	80,0*											
	3,0	68,0	57,5	53,0	49,5							
3,0	4,0	53,5	50,5	47,0	44,0	36,5						
	5,0	46,0	44,5	41,5	39,0	35,0	27,5					
7,0 m	6,0	40,0	39,5	38,0	35,0	33,5	26,5	20,0				
	7,0	34,5	34,5	34,0	32,0	31,0	25,5	19,7	15,3			
360°	8,0	28,5	30,0	30,0	28,5	28,0	24,5	19,3	15,3	11,5		
	9,0		25,5	25,5	25,0	24,0	23,0	18,2	15,1	11,5	8,9	
19,3 t	10,0		22,0	22,0	22,5	21,0	20,5	17,1	14,8	11,5	8,9	7,2
	11,0		18,8	19,2	19,1	18,8	18,4	16,0	14,0	11,5	8,9	7,2
	12,0		16,3	16,7	16,6	17,2	16,4	15,0	13,3	11,5	8,9	7,2
	13,0			14,7	14,8	15,2	14,7	13,9	12,5	11,2	8,9	7,2
	14,0			13,1	13,7	13,5	13,1	12,6	11,8	10,8	8,9	7,2
	15,0			11,9	12,3	12,1	11,7	11,4	11,0	10,3	8,9	7,2
	16,0			11,0	11,1	11,0	10,5	10,5	10,1	9,7	8,6	7,2
	18,0				9,2	9,1	8,8	9,1	8,3	8,4	8,0	7,2
	20,0				7,7	7,6	8,0	7,6	7,1	7,0	7,3	6,7
	22,0					6,5	6,8	6,5	6,6	6,1	6,1	6,3
	24,0					5,5	5,9	5,5	5,7	5,6	5,5	5,4
	26,0						5,1	4,8	4,9	5,0	4,9	4,6
	28,0						3,7	4,1	4,3	4,3	4,2	4,0
	30,0							3,6	3,9	3,8	3,7	3,4
	32,0							3,1	3,6	3,4	3,2	2,9
	34,0								3,2	3,0	2,8	2,5
	36,0								1,6	2,6	2,4	2,1
	38,0									2,3	2,1	1,8
	40,0									1,1	1,8	1,5
	42,0										1,5	1,3
	44,0											1,0
	46,0											0,8

* En arrière

		EN 13000										
11,0 - 51 m		11,00	15,15	19,25	23,30	27,21	31,00	35,15	39,25	43,30	47,21	51,00
7,0 m	3,0	68,0	57,5	53,0	49,5							
	4,0	53,5	50,5	47,0	44,0	36,5						
	5,0	45,0	44,5	41,5	39,0	35,0	27,5					
	6,0	37,0	37,0	34,0	31,0	30,0	26,5	20,0				
360°	7,0	29,0	29,5	27,5	26,5	25,0	24,0	19,7	15,3			
	8,0	22,5	24,0	23,5	22,0	22,0	20,5	18,8	15,3	11,5		
	9,0		19,4	19,8	20,0	18,8	17,4	16,2	15,1	11,5	8,9	
	10,0		16,2	16,9	17,3	16,4	15,2	14,1	13,5	11,5	8,9	7,2
	11,0		13,7	14,6	14,8	14,4	13,3	13,3	11,9	11,5	8,9	7,2
	12,0		12,0	12,7	12,8	12,6	11,9	12,0	10,5	10,3	8,9	7,2
	13,0			11,1	11,2	11,1	11,2	10,7	9,7	9,2	8,9	7,2
	14,0			9,8	9,9	9,8	10,2	9,7	9,3	8,7	8,3	7,2
9,3 t	15,0			8,7	8,9	8,7	9,1	8,7	8,7	8,3	8,2	7,2
	16,0			7,8	7,9	7,8	8,2	7,8	8,0	7,8	7,5	6,9
	18,0				6,8	6,3	6,7	6,3	6,8	6,7	6,3	5,7
	20,0					5,7	5,1	5,5	5,7	5,5	5,3	4,8
	22,0						4,2	4,6	4,9	4,8	4,6	4,0
	24,0						3,7	4,2	4,2	4,1	3,9	3,4
	26,0							3,6	3,5	3,5	3,1	2,8
	28,0							2,0	3,0	2,9	2,8	2,6
	30,0								2,6	2,5	2,3	2,1
	32,0								1,6	2,1	1,9	1,7
	34,0									1,8	1,6	1,4
	36,0										1,3	1,1
	38,0										1,0	0,8

Forces de levage à l'extension treillis repliable double



EN 13000

m	47,2 8,7					51,0 8,7				
	0°	0° - 20°	20° - 40°	*0° - 20°	*20° - 40°	0°	0° - 20°	20° - 40°	*0° - 20°	*20° - 40°
9,0	4,6									
10,0	4,6					3,9				
11,0	4,6					3,9				
12,0	4,6	4,2			2,7	3,9	3,7		2,7	
13,0	4,6	4,1			2,6	3,9	3,7		2,6	
14,0	4,6	4,0	3,3		2,5	3,9	3,7		2,6	
15,0	4,6	4,0	3,3		2,4	3,9	3,7	3,2	2,5	1,9
16,0	4,6	3,9	3,2		2,4	3,9	3,7	3,2	2,4	1,9
18,0	4,6	3,8	3,2		2,3	3,9	3,6	3,1	2,3	1,9
20,0	4,5	3,6	3,1		2,2	3,9	3,5	3,1	2,2	1,8
22,0	4,3	3,5	3,1		2,1	3,8	3,4	3,0	2,1	1,8
24,0	3,7	3,4	3,0		2,0	3,2	3,2	3,0	2,0	1,7
26,0	3,1	3,1	3,0		1,9	2,7	2,7	3,0	1,9	1,7
28,0	2,6	2,6	2,8		1,8	2,2	2,2	2,5	1,9	1,7
30,0	2,2	2,2	2,4		1,8	1,8	1,8	2,0	1,8	1,6
32,0	1,8	1,8	2,0		1,7	1,4	1,4	1,6	1,4	1,6
34,0	1,4	1,4	1,6		1,4	1,1	1,1	1,3	1,1	1,3
36,0	1,1	1,1	1,3		1,1	0,8	0,8	1,0	0,8	1,0
38,0	0,9	0,9	1,0		0,9			0,7		0,7
40,0	0,6	0,6	0,7		0,6					

* Inclinaison sous charge

m	47,2 15,0					51,0 15,0				
	0°	0° - 20°	20° - 40°	*0° - 20°	*20° - 40°	0°	0° - 20°	20° - 40°	*0° - 20°	*20° - 40°
10,0	2,7									
11,0	2,7					2,3				
12,0	2,7					2,3				
13,0	2,7					2,3				
14,0	2,7					2,3				
15,0	2,7	2,3			1,4	2,3				
16,0	2,7	2,2			1,3	2,3	2,2		1,3	
18,0	2,7	2,1			1,2	2,3	2,1		1,3	
20,0	2,6	2,0	1,7		1,2	2,3	2,0	1,6	1,2	0,9
22,0	2,6	2,0	1,6		1,1	2,3	1,9	1,6	1,1	0,9
24,0	2,5	1,9	1,6		1,0	2,3	1,9	1,6	1,1	0,8
26,0	2,4	1,8	1,6		1,0	2,3	1,8	1,6	1,0	0,8
28,0	2,3	1,8	1,5		0,9	2,2	1,8	1,5	1,0	0,8
30,0	2,1	1,7	1,5		0,9	2,0	1,7	1,5	0,9	0,8
32,0	2,0	1,7	1,5		0,9	1,6	1,6	1,5	0,9	0,8
34,0	1,7	1,6	1,5		0,8	1,3	1,3	1,5	0,9	0,7
36,0	1,4	1,4	1,5		0,8	1,0	1,0	1,4	0,8	0,7
38,0	1,1	1,1	1,4		0,8	0,8	0,8	1,1	0,8	0,7
40,0	0,9	0,9	1,1		0,7			0,8		0,7
42,0	0,7	0,7	0,9		0,7					0,6
44,0			0,7							

* Inclinaison sous charge

Les capacités de levage sont conformes à la norme EN 13000:2004.

Les capacités de levage respectent également les exigences des normes ISO 4305 et DIN 15019, paragraphe 2, relatives à la stabilité, ainsi que celles des normes DIN 15018 paragraphe 3 et FEM 5004 relatives à la résistance.

Les capacités de levage sont exprimées en tonnes.

Capacité = charge utile + poids du crochet et du dispositif d'élingage.

Les capacités de levage de la flèche principale ne sont valables que lorsque la fléchette est démontée.

Des capacités de levage > 59 tonnes exigent l'utilisation d'un dispositif supplémentaire.

Des capacités de levage > 68 tonnes exigent l'utilisation d'un équipement de levage lourd.

Des capacités de levage > 75 tonnes exigent l'utilisation d'un dispositif spécial.

Le constructeur se réserve le droit d'apporter des modifications à ces capacités de levage.

Remarque : Les données de cette brochure ne sont fournies qu'à titre d'information générale. La manipulation de la grue nécessite l'étude des tableaux de capacité et la lecture des guides d'utilisation correspondants.



PETIT Levages SA

Grues mobiles tous tonnages – Manutention en tous genres – Transports spéciaux

Succursales: **1030 Bussigny-près-Lausanne** – Rte de Sorge 11 – Tél. 021 634 41 04 – Fax 021 634 41 06
1219 Aire – Ch. de la Verseuse 7-9 – Tél. 022 796 49 69 – Fax 022 796 49 05
www.petitlevages.ch

Case postale 82
1615 BOSSONNENS
Tél. 021 947 45 45
infos@petitlevages.ch

