



MATTHEY-PETIT SA

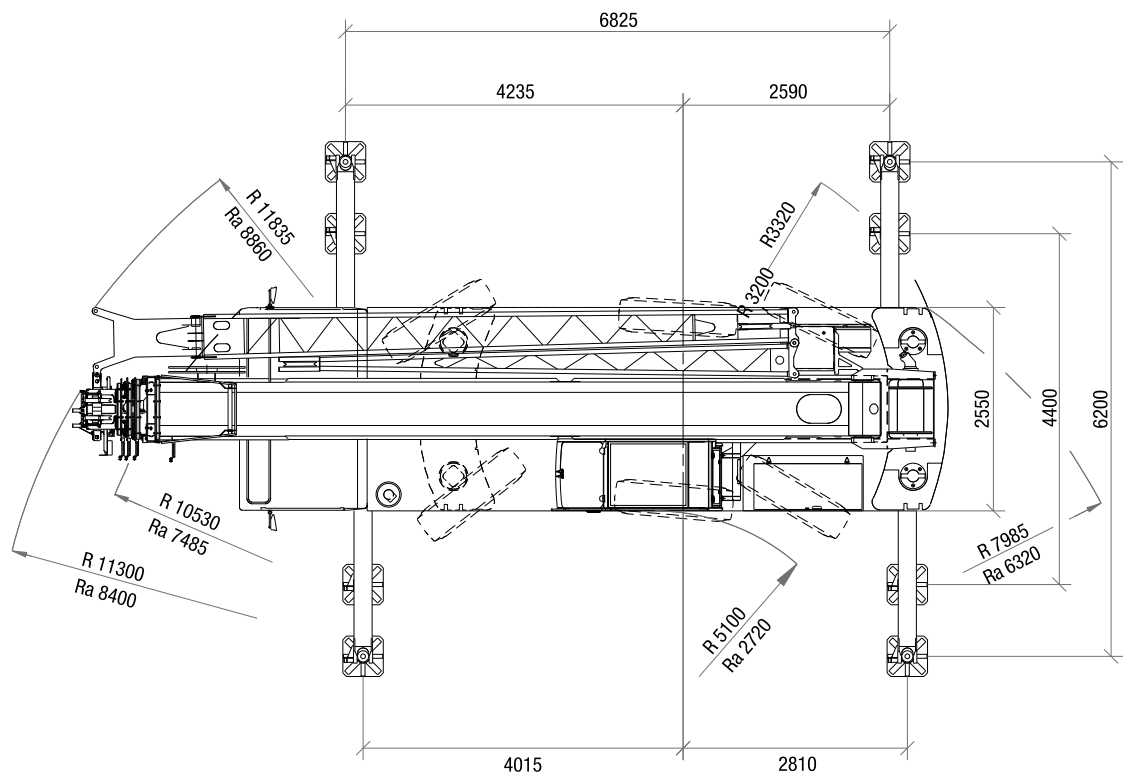
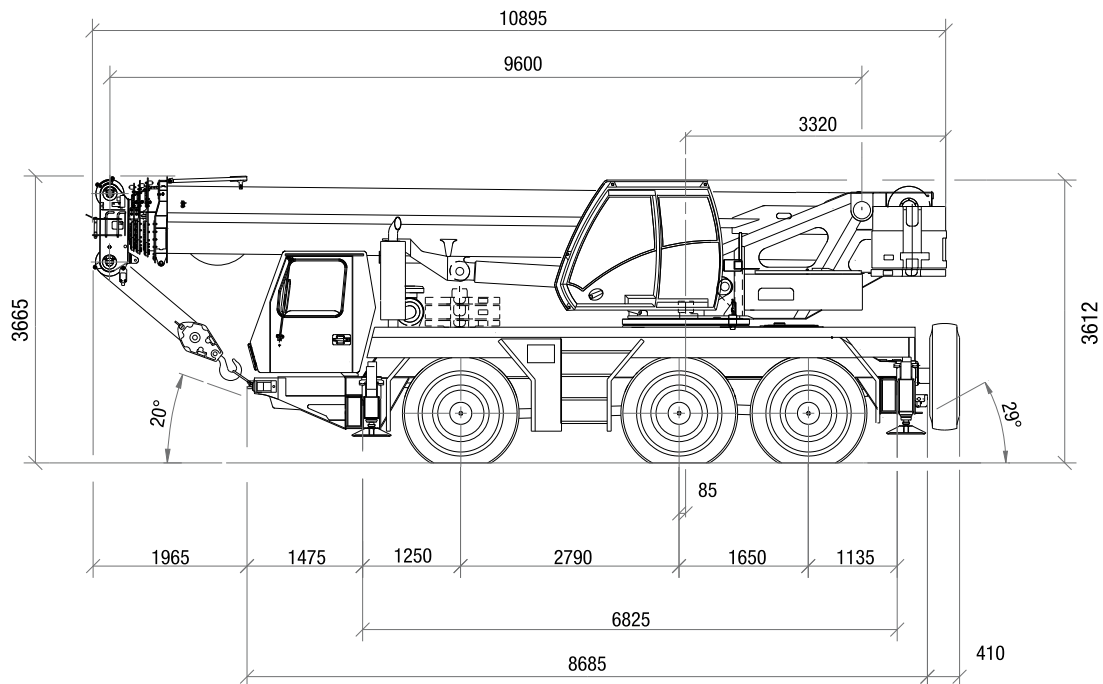
Grues mobiles – Camions+grues – Transports – Manutentions

Route de Sorge 11
1030 Bussigny
021 634 41 04
info@matthey-petit.ch
www.matthey-petit.ch

Grue 50 tonnes télescopique automotrice rapide GMK 3050-1

- hauteur de levage maxi.: 53 m
- portée maxi.: 42 m
- compacte et maniable
- hydraulique intégrale et mise en batterie en quelques minutes











Ra = Rayon toutes les roues directrices

Forces de levage à la flèche télescopique

GROVE GMK 3050-1





 9,6 – 38,0 m
 
 360°
  11,6 t




 **DIN/ISO**

| m | 9,6 | 13,2 | 16,8 | 20,3 | 23,8 | 27,3 | 30,9 | 34,4 | 38,0 |
|------|------------|------|------|------|------|------|------|------|------|
| 3,0 | 50,0*/45,0 | 41,5 | 32,0 | 20,0 | 20,0 | | | | |
| 4,0 | 37,0 | 35,0 | 28,5 | 20,0 | 20,0 | 18,0 | | | |
| 5,0 | 31,5 | 30,5 | 25,0 | 20,0 | 20,0 | 18,0 | 16,5 | 12,7 | |
| 6,0 | 26,0 | 26,0 | 21,5 | 20,0 | 19,0 | 17,6 | 16,0 | 12,7 | 10,0 |
| 7,0 | 20,0 | 21,5 | 19,1 | 20,0 | 18,3 | 15,8 | 14,7 | 12,7 | 10,0 |
| 8,0 | | 19,4 | 18,9 | 18,5 | 17,0 | 14,2 | 13,4 | 12,2 | 10,0 |
| 9,0 | | 16,2 | 16,7 | 15,7 | 15,3 | 13,1 | 12,2 | 11,4 | 10,0 |
| 10,0 | | 13,5 | 14,0 | 13,6 | 13,3 | 12,1 | 11,1 | 10,5 | 9,5 |
| 11,0 | | | 11,9 | 12,2 | 11,6 | 11,2 | 10,1 | 9,7 | 8,9 |
| 12,0 | | | 10,3 | 10,6 | 10,1 | 10,2 | 9,2 | 8,9 | 8,4 |
| 13,0 | | | | 9,3 | 8,8 | 9,0 | 8,5 | 8,3 | 7,9 |
| 14,0 | | | | 8,2 | 8,1 | 7,9 | 8,0 | 7,5 | 7,4 |
| 15,0 | | | | 7,3 | 7,5 | 7,0 | 7,2 | 6,8 | 6,7 |
| 16,0 | | | | 6,5 | 6,7 | 6,3 | 6,4 | 6,3 | 6,1 |
| 18,0 | | | | | 5,5 | 5,5 | 5,2 | 5,3 | 5,0 |
| 20,0 | | | | | 4,5 | 4,6 | 4,3 | 4,4 | 4,1 |
| 22,0 | | | | | | 3,9 | 4,0 | 3,6 | 3,3 |
| 24,0 | | | | | | 3,3 | 3,4 | 3,0 | 2,7 |
| 26,0 | | | | | | | 2,9 | 2,5 | 2,2 |
| 28,0 | | | | | | | | 2,1 | 1,8 |
| 30,0 | | | | | | | | 1,7 | 1,5 |
| 32,0 | | | | | | | | | 1,2 |
| 34,0 | | | | | | | | | 0,9 |

* 0°, en arrière

Forces de levage à la flèche télescopique

 9,6 – 16,85 m
 
 0° en arrière
  7,6 t


 **DIN/ISO**

| m | 9,6 | 13,2 | 16,8 |
|------|------|------|------|
| 3,0 | 16,9 | 15,8 | 14,7 |
| 4,0 | 12,0 | 11,7 | 11,1 |
| 5,0 | 8,1 | 9,0 | 8,7 |
| 6,0 | 5,7 | 6,6 | 7,0 |
| 7,0 | 4,0 | 4,9 | 5,4 |
| 8,0 | | 3,7 | 4,2 |
| 9,0 | | 2,8 | 3,2 |
| 10,0 | | 2,1 | 2,5 |
| 11,0 | | | 1,9 |
| 12,0 | | | 1,4 |

Forces de levage à l'extension treillis repliable double

GROVE GMK 3050-1



34,4 – 38,0 m



8,7/15 m



6,2 m



360°



11,6 t



DIN/ISO

| 34,4 | | | | 38,0 | | | | | | | | |
|------|-----|-----|-----|------|-----|-----|-----|-----|-----|-----|-----|-----|
| m | 8,7 | | | 15 | | | 8,7 | | | 15 | | |
| | 0° | 20° | 40° | 0° | 20° | 40° | 0° | 20° | 40° | 0° | 20° | 40° |
| 6,0 | 5,8 | | | | | | 4,6 | | | | | |
| 7,0 | 5,8 | | | 3,3 | | | 4,6 | | | | | |
| 8,0 | 5,8 | | | 3,2 | | | 4,6 | | | 2,8 | | |
| 9,0 | 5,8 | 4,6 | | 3,2 | | | 4,6 | 4,5 | | 2,8 | | |
| 10,0 | 5,8 | 4,4 | 3,5 | 3,2 | | | 4,6 | 4,4 | 3,5 | 2,8 | | |
| 11,0 | 5,7 | 4,3 | 3,4 | 3,2 | | | 4,6 | 4,3 | 3,4 | 2,8 | | |
| 12,0 | 5,6 | 4,1 | 3,4 | 3,2 | 2,4 | | 4,6 | 4,1 | 3,4 | 2,8 | 2,4 | |
| 13,0 | 5,3 | 4,0 | 3,3 | 3,1 | 2,3 | | 4,6 | 4,0 | 3,3 | 2,8 | 2,3 | |
| 14,0 | 5,0 | 3,9 | 3,3 | 3,1 | 2,3 | | 4,5 | 3,9 | 3,3 | 2,8 | 2,3 | |
| 15,0 | 4,8 | 3,7 | 3,3 | 3,0 | 2,2 | 1,8 | 4,3 | 3,7 | 3,2 | 2,8 | 2,2 | |
| 16,0 | 4,6 | 3,5 | 3,2 | 3,0 | 2,2 | 1,7 | 4,1 | 3,6 | 3,2 | 2,8 | 2,2 | 1,7 |
| 18,0 | 4,1 | 3,3 | 3,1 | 2,8 | 2,1 | 1,7 | 3,8 | 3,3 | 3,1 | 2,8 | 2,1 | 1,7 |
| 20,0 | 3,6 | 3,1 | 3,0 | 2,6 | 2,0 | 1,6 | 3,5 | 3,1 | 3,0 | 2,6 | 2,0 | 1,6 |
| 22,0 | 3,4 | 2,8 | 2,9 | 2,4 | 1,9 | 1,6 | 3,2 | 2,9 | 2,8 | 2,4 | 1,9 | 1,6 |
| 24,0 | 2,8 | 2,6 | 2,8 | 2,3 | 1,8 | 1,6 | 2,8 | 2,7 | 2,6 | 2,3 | 1,8 | 1,6 |
| 26,0 | 2,6 | 2,5 | 2,5 | 2,2 | 1,7 | 1,5 | 2,4 | 2,3 | 2,5 | 2,2 | 1,8 | 1,5 |
| 28,0 | 2,2 | 2,2 | 2,3 | 2,0 | 1,7 | 1,5 | 1,9 | 1,9 | 2,1 | 2,0 | 1,7 | 1,5 |
| 30,0 | 1,8 | 1,8 | 1,9 | 1,8 | 1,6 | 1,5 | 1,5 | 1,5 | 1,7 | 1,8 | 1,7 | 1,5 |
| 32,0 | 1,5 | 1,5 | | 1,7 | 1,5 | 1,5 | 1,2 | 1,2 | 1,4 | 1,5 | 1,5 | 1,5 |
| 34,0 | 1,2 | 1,2 | | 1,5 | 1,5 | 1,5 | 1,0 | 1,0 | 1,1 | 1,2 | 1,2 | 1,4 |
| 36,0 | 1,0 | 1,0 | | 1,2 | 1,4 | 1,4 | 0,7 | 0,7 | | 1,0 | 1,0 | 1,2 |
| 38,0 | | 0,8 | | 1,0 | 1,0 | | | | | 0,8 | 0,8 | 1,0 |
| 40,0 | | | | 0,8 | 0,8 | | | | | | | 0,7 |
| 42,0 | | | | 0,7 | 0,7 | | | | | | | |

Capacités de levage selon DIN/ISO

ATTENTION: CE TABLEAU N'EST QU'UN GUIDE. Les notes ci-dessous sont données à titre d'exemple et ne devront pas être utilisées pour faire fonctionner la grue. Toute la documentation concernant chaque type de grue: tableau des charges, instructions de fonctionnement et toutes autres plaques d'instructions devront être lues et comprises avant de manoeuvrer la grue.

DIN/ISO: Le calcul de résistance est basé sur les normes DIN 15018, part 2 et 3 ainsi que FEM 5004.

Les conditions de basculement sont prévues par les normes DIN 15019, part 2 et ISO 4305. Elles tiennent également compte des paramètres établis par prEN 13000: 1997

Les capacités de levage dans les tableaux sont indiquées en tonnes métriques.

Capacité de levage = charge utile + poids des moufle/crochet et accessoires.

Les capacités de levage pour la flèche télescopique s'entendent sans allonges (flèche, flèche pliante, volée variable etc.)

Modifications de capacités de levage réservées.

Capacités de levage > 44 t demandent équipement supplémentaires.

Hauteurs de levage

GROVE GMK 3050-1



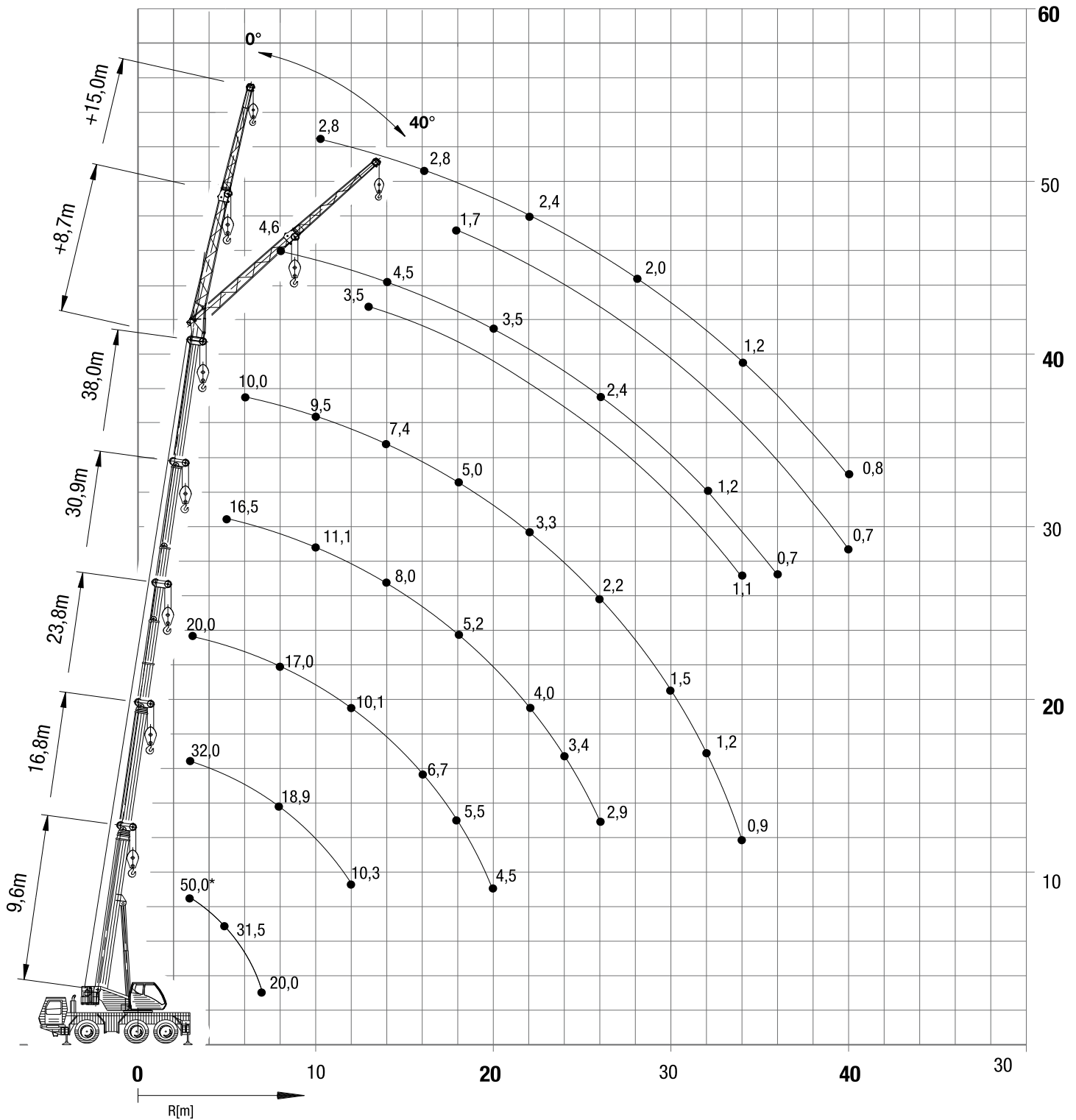
9,6 – 38,0 m



8,7/15 m



360°



GROVE GMK 3050-1



MATTHEY-PETIT SA

Grues mobiles – Camions+grues – Transports – Manutentions

Succursales: 1219 **Aire-GE**, Ch. de la Verseuse 7-9 ☎ 022 796 49 69
1615 **Bossonens**, Case Postale 82 ☎ 021 947 45 45

